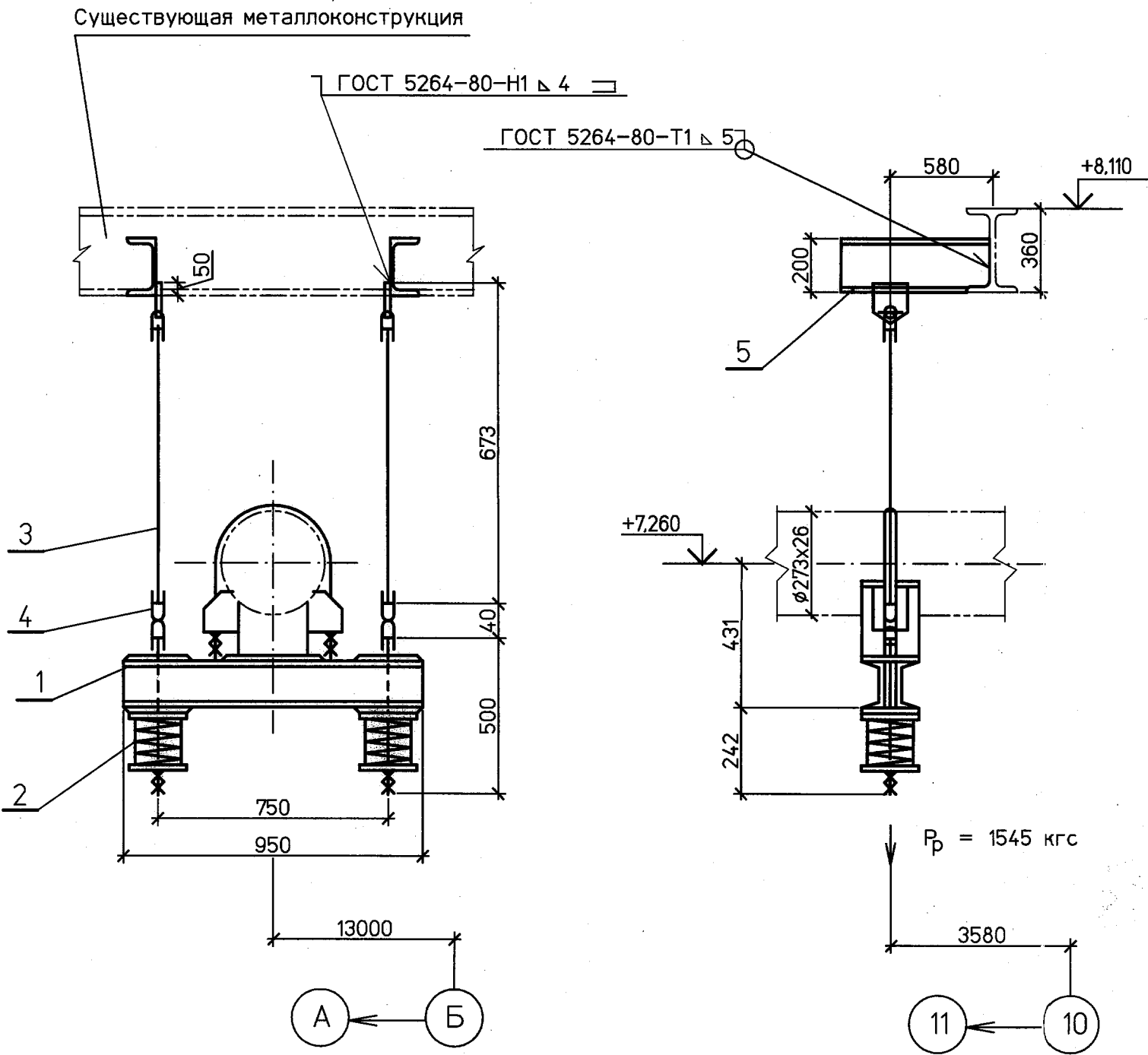


Спецификация деталей

Поз.	Обозначение	Наименование	Кол	Материал	Масса, кг		Примечание
					ед.	общ.	
1	03 ОСТ 108.275.55-80	Блок хомутовый с опорной балкой	1	Сборный	41,2	41,2	
2	05 ОСТ 108.275.60-80	Блок пружинный опорный	2	Сборный	15,8	31,6	
3	03 ОСТ 108.632.01-80	Тяга с проушиной	2	Сборный	2,3	4,6	Тягу обрезать на монтаже
4	03 ОСТ 108.643.01-80	Ушко	2	ГОСТ 20 1050-88	0,28	0,56	
5	ГОСТ 8240-97	Швеллер 20У L=700	2	Ст3пс6 ГОСТ 535-2005	12,9	25,8	
	ГОСТ 9467-75	Наплавленный металл		Э42А		0,5	

ИТОГО: 104,3 кг



1 Монтажный чертеж трубопровода № 038R1A-00UJ-0005-TD л.2,3

Инв. № подл.	Подпись и дата	Взам. инв. №	ХАРАКТЕРИСТИКИ ПРУЖИНЫ										
			ТАБЛИЧНЫЕ ДАННЫЕ			ПРИ УСТАНОВКЕ		В РАБОЧЕМ СОСТ.		В ХОЛОДН. СОСТ.		ПРИ ГИДРОИСПЫТ	
82505	28.06.99		Допускаемая рабочая нагрузка макс.кгс	Прогиб при допускаемой раб.нагр Λ макс.мм	Высота пружины в своб. сост. Нсв.мм	Высота пружины Нуст.мм	Нагрузка на пружину Руст.кгс	Высота пружины Нраб.мм	Нагрузка на пружину Рраб.кгс	Высота пружины Нхол.мм	Нагрузка на пружину Рхол.кгс	Высота пружины Нг.мм	Нагрузка на пружину Рг.кгс
			1190	70	188	143	762	143	773	143	762	-	1018
													2320

Настоящая проектная документация не может быть полностью или частично тиражирована и использована без разрешения организации-разработчика					
038R1A-00UJ-0005-TD					
ЗАО "Саровская генерирующая компания".					
Изм.	Кол.уч.	Лист	Редок.	Подп.	Дата
Н. контр.	Михеев	28.06.99			
Нач. сект.	Шкитилева	28.06.99			
Проверил	Киселева	28.06.99			
Разработал	Голуб	28.06.99			
Капитальный ремонт главных паропроводов т.г. ст. №6,7 и коллектора пара 9,8МПа, t=540°С.			Стадия	Лист	Листов
Паропровод 9,8 МПа, 540°С к т.а. №7 (III этап).			р	19	
Подвеска пружинная 8					